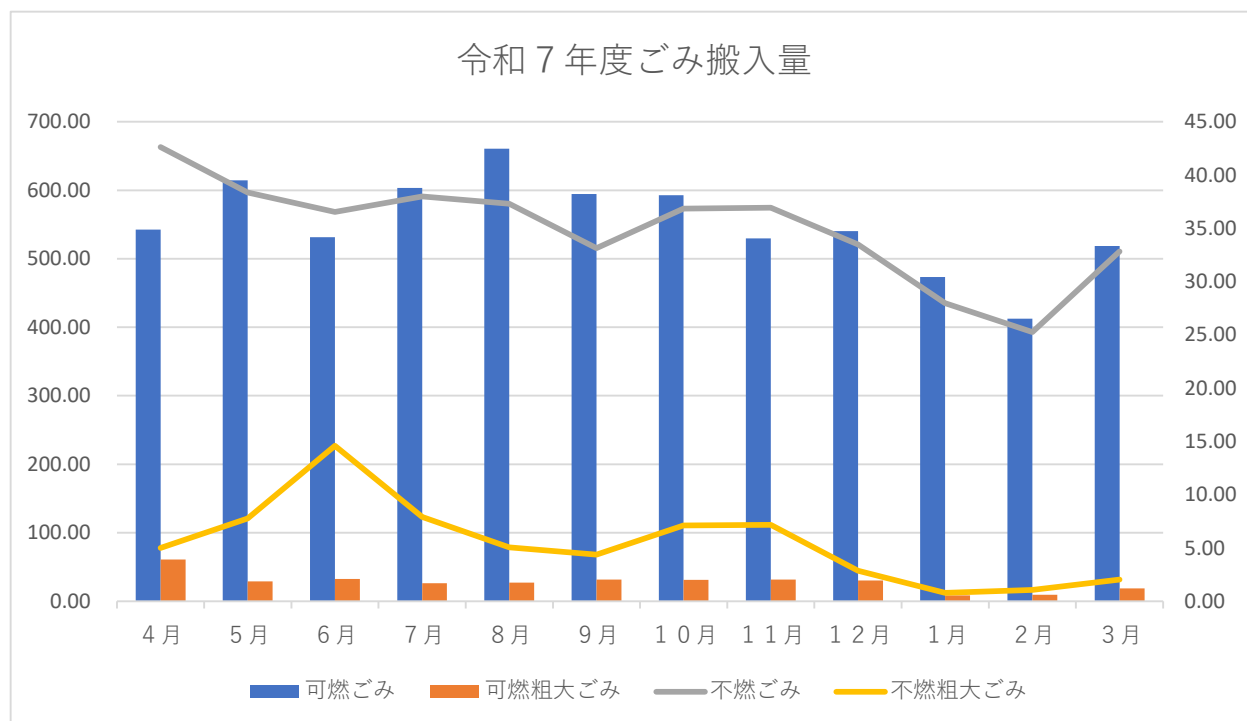


令和7年度ごみ搬入量（構成町合計）

単位：t

	可燃ごみ	可燃粗大ごみ	不燃ごみ	不燃粗大ごみ	計	前年度量	前年度比
4月	542.66	60.86	42.62	5.01	651.15	683.11	95.32%
5月	614.28	29.17	38.36	7.77	689.58	687.96	100.24%
6月	531.41	32.72	36.52	14.59	615.24	624.56	98.51%
7月	603.22	26.51	38.00	7.92	675.65	719.69	93.88%
8月	660.41	27.43	37.29	5.06	730.19	791.61	92.24%
9月	594.26	31.66	33.13	4.38	663.43	625.33	106.09%
10月	592.71	31.14	36.85	7.12	667.82	687.86	97.09%
11月	529.81	31.71	36.92	7.17	605.61	631.43	95.91%
12月	540.37	30.13	33.48	2.86	606.84	564.50	107.50%
1月	473.34	8.53	27.98	0.79	510.64	527.15	96.87%
2月	412.65	9.55	25.26	1.07	448.53	433.38	103.50%
3月	518.40	18.69	32.81	2.03	571.93	588.79	97.14%
計	6,613.52	338.10	419.22	65.77	7,436.61	7,565.37	98.30%



令和7年度資源物搬入量（構成町合計）

単位：t

	紙類	びん類	PET	計	前年度量	前年度比
4月	27.65	10.36	4.52	42.53	50.68	83.92%
5月	21.36	10.99	4.37	36.72	38.97	94.23%
6月	25.96	10.43	4.63	41.02	39.49	103.87%
7月	18.09	9.59	5.07	32.75	37.64	87.01%
8月	22.46	11.38	5.31	39.15	42.15	92.88%
9月	18.40	10.80	6.15	35.35	40.99	86.24%
10月	21.71	7.52	3.80	33.03	33.28	99.25%
11月	17.02	8.61	3.34	28.97	35.51	81.58%
12月	22.52	9.16	5.65	37.33	32.99	113.16%
1月	18.67	9.77	4.15	32.59	31.53	103.36%
2月	18.02	9.42	3.56	31.00	27.82	111.43%
3月	23.66	9.59	3.44	36.69	34.31	106.94%
計	255.52	117.62	53.99	427.13	445.36	95.91%

