

灰クレーン更新工事

工事仕様書

令和6年度

三戸地区環境整備事務組合

1. 番号・件名

三環ク工 第6-01号
灰クレーン更新工事

2. 工事の目的

本仕様は、三戸地区クリーンセンター焼却施設の灰出し設備・灰クレーンの駆動部等の部品を交換するものである。

3. 工事内容

特記仕様書による。

4. 工事実施場所

青森県三戸郡三戸町大字斗内字上高間館 23
三戸地区クリーンセンター

5. 対象施設及び施設規模

三戸地区クリーンセンター焼却施設
ストーカー式ごみ焼却炉：処理能力 60t/日 (30t/16h × 2 炉)

6. 契約期間

契約締結日の翌日から令和7年3月31日まで

7. 工事実施日

特記仕様書による。

8. 提出する図書

請負者は、次の図書を提出しなければならない。

(1) 契約後

- ①契約内訳書
- ②着手届
- ③実施要領書
- ④工程表
- ⑤現場代理人選任届及び経歴書

(2) 完成後

- ①試運転調整報告書
- ②打合せ議事録
- ③工事写真（カラー）施工前、材料検査、工程前後、完成後、完成検査
- ④産業廃棄物管理票（マニフェスト）
- ⑤完成届
- ⑥引渡書
- ⑦その他、指示する図書

※①～⑦を取りまとめファイルに綴じ、完成図書とすること。

9. 中間検査

本工事期間中における中間検査は、組合が指示した時に行うものとして、受注者は発注者の検査を受けなければならない。

10. 雑則

- (1) 本仕様書により工事を行うものとするが、本仕様書に明記のないものであっても目的達成のため必要な事項は、請負者の責任において行うものとする。
- (2) 請負者は、工事中疑義が生じた時は、その都度当組合と協議し、その記録を提出すること。
- (3) 請負者は、工事に関して知り得た秘密を他人に漏らしてはならない。
- (4) 工事の実施にあたっては関係法令を遵守し、作業中の危険防止対策を充分に行い、作業員への安全教育を徹底して災害の無いように努めること。
※万一、災害が発生した時は請負者が緊急連絡体制表に従い、適切な対応をとること。
- (5) 請負者は、工事を行う前に、当組合と「ダイオキシン類ばく露防止協議会」を設置し、ダイオキシン類のばく露防止対策を講じなければならない。
- (6) 工事の実施にあたっては、他の設備等の損傷防止に、速やかに当組合に報告し、請負者の負担で復旧すること。
- (7) 工事に必要な圧縮空気・電力・エアシャワー・用水等については、使用場所及び使用方法を確認の上、組合で供給する。
- (8) 工事に必要な一切の資材、工具、計器類等は請負者の負担とする。
- (9) 駐車場については、協議の上、当組合で貸与する。

特記仕様書

1. 工事対象機器の設備概要

(1) 灰クレーン 1基

吊上荷重 1.18ton

定格荷重 0.42ton

スパン 4.2m

(2) 油圧開閉式バケット(シエルタイプ) 1基

内容量 0.4 m³

電動機 3.7kw 4P

自重 0.7t

内容量 0.4 m³

主電源 AC400V 50Hz

操作電源 AC100V

※詳細は、機器仕様図参照

2. 工事内容

(1) 灰クレーン本体及びバケットの交換を行う。

※走行レールや横行レールの交換は含まない。ただし、据付等に係るレール加工費用等は請負者の負担とする。

(2) 走行モーター等の交換を行う。

(3) 試運転確認

3. 使用材料

| 品名 | 規格 | 数量 | 備考 |
|-----------------------|--|----|-----------|
| 走行モーター | 0.4kw | 2台 | |
| 電気ホイスト | 巻上位置検出リミット付 2.2kw | 1台 | 横行モーター付き |
| 走行ケーブル | | 1式 | |
| 走行ケーブルキャリア | | 1式 | |
| 走行車輪 | | 1式 | |
| 横行車輪 | | 1式 | |
| 油圧開閉式バケット (シエルタイプ) | 3.7kw4P400V50Hz 自重0.7t 内容量0.4m ³ 主電源400V 制御電源100V | 1基 | 吊りチェーン等含む |
| 特殊移動用キャプタイ ヤケーブル | F-2PNCT3.5sq-6C 19m | 1巻 | |
| ワイヤーロープ | JIS6号B種裸Zヨリ Φ9.0mm×15m | 1巻 | |
| ワイヤーロープ | JIS6号B種裸Sヨリ Φ9.0mm×15m | 1巻 | |
| 雑材料 | | 1式 | |

4. ダイオキシン類ばく露防止対策

- ・焼却施設内は保護具の区分レベル1以上とする。

5. 共通事項

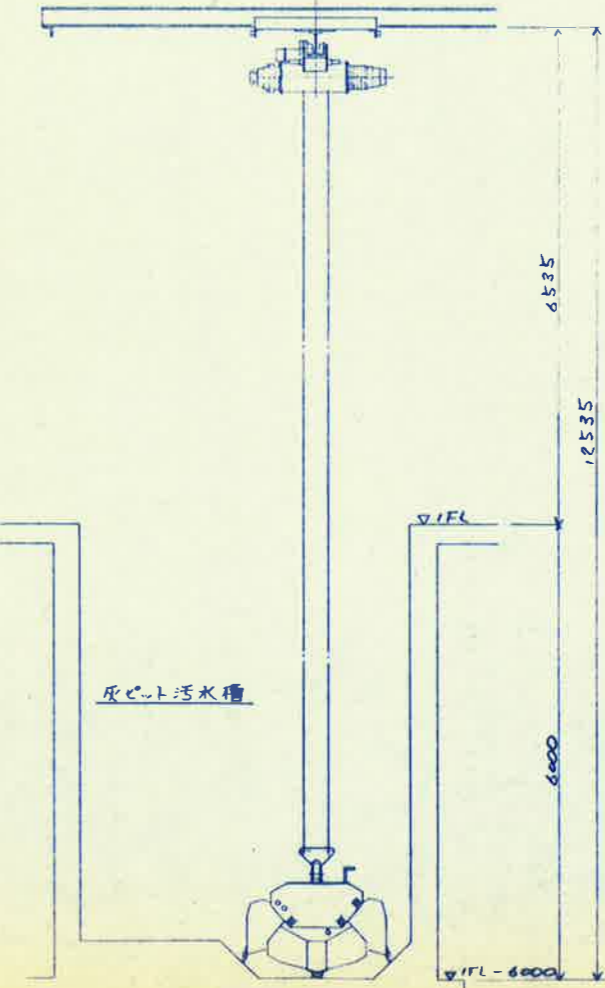
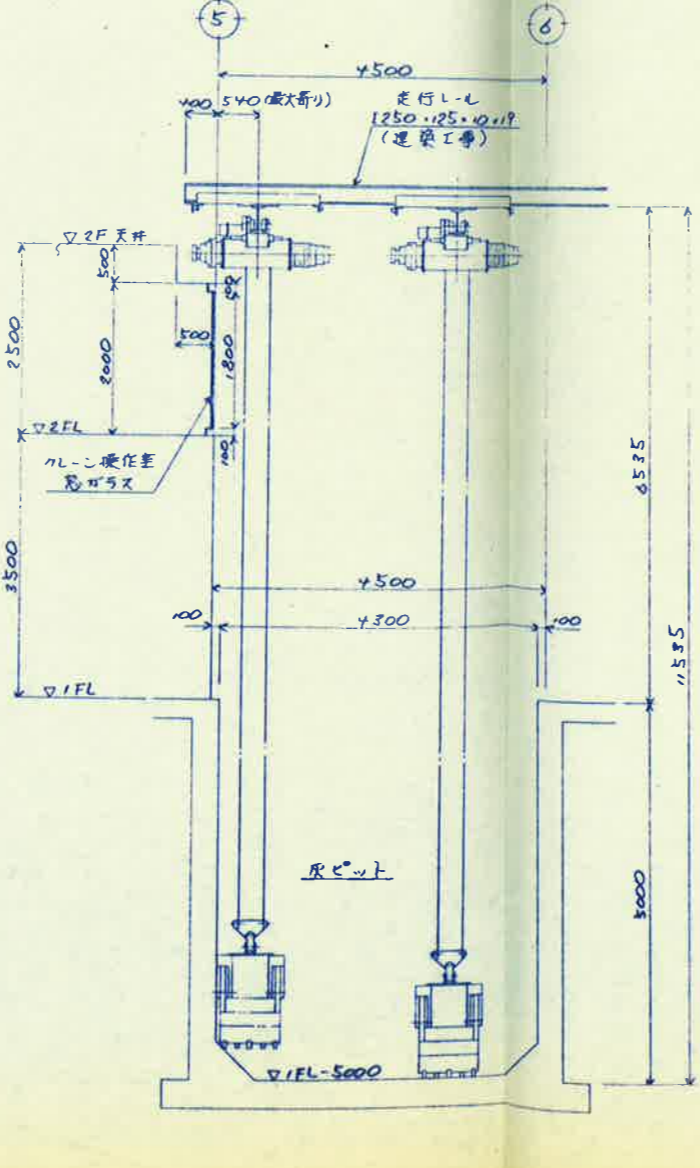
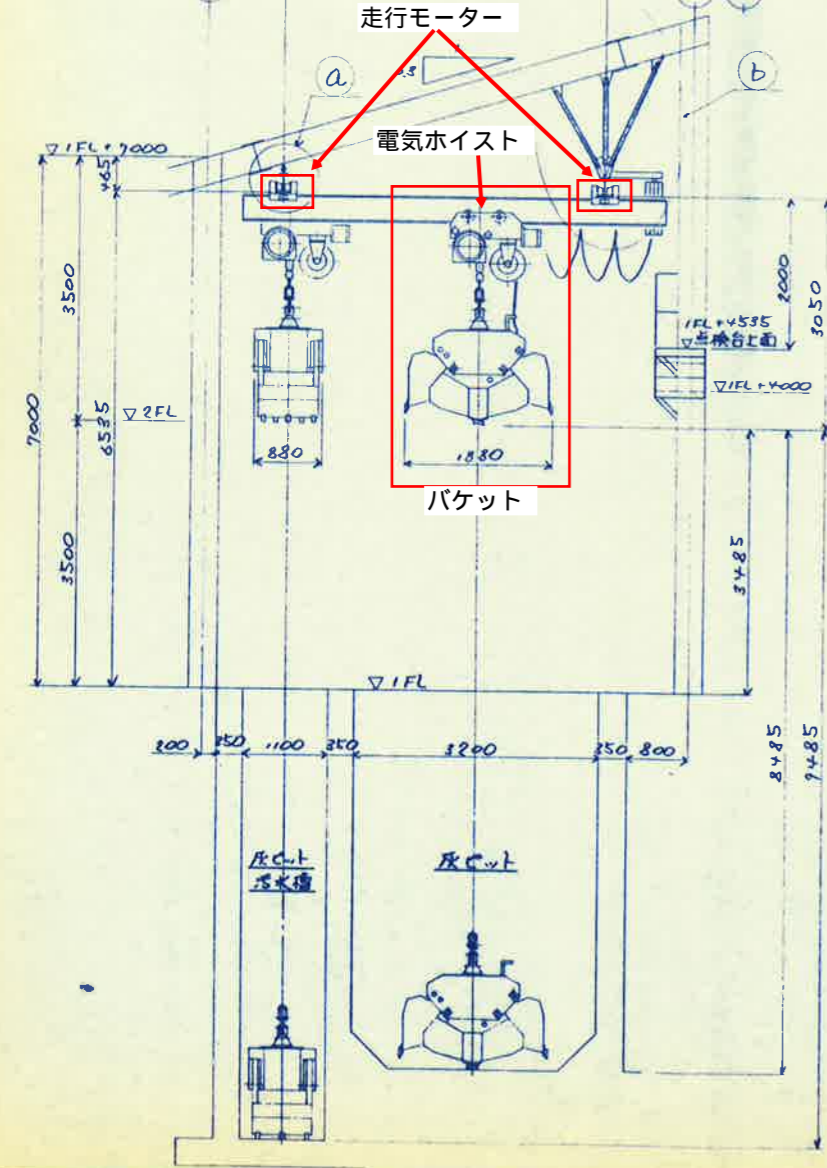
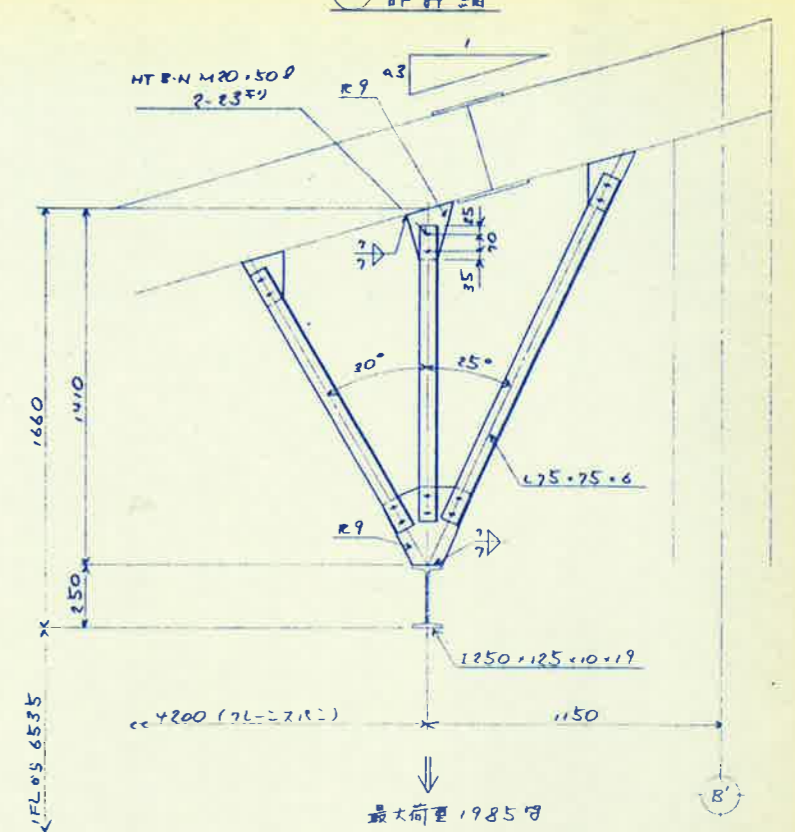
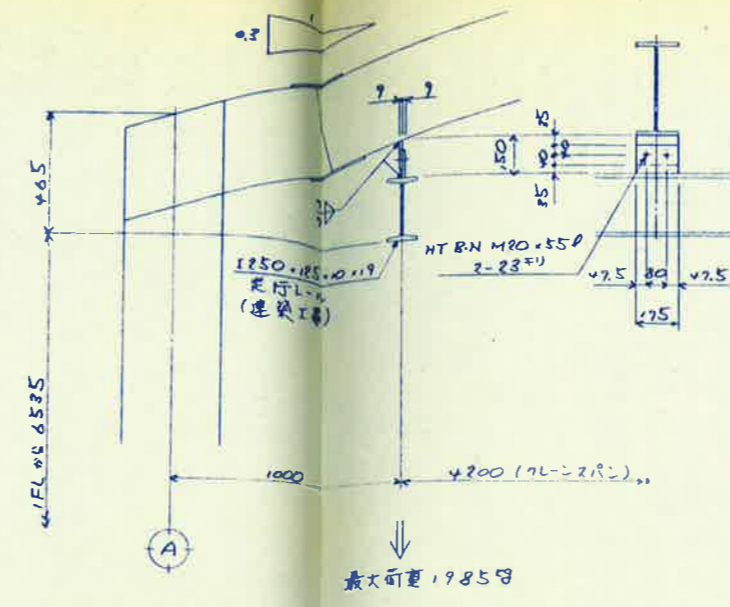
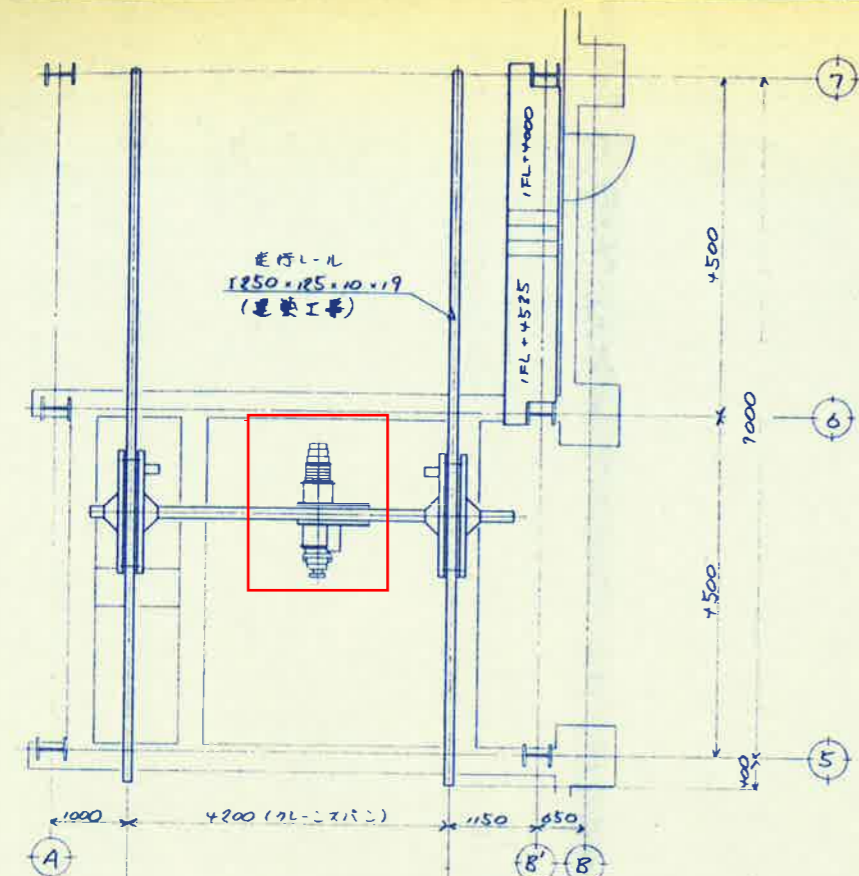
- ・使用部品リストの掲げるものについては、この工事で使用されると思われるおおよその材料を掲げたものであり、これ以外に発生する軽微な材料も含め、請負者の負担とする。
- ・灰クレーン用バケットは、国内メーカーのものであれば同等品を可とする。但し、事前に当組合の承認を得ること。
- ・撤去した廃材は、請負者の責任で処理、処分すること。
- ・産業廃棄物管理票（マニフェスト）を提出すること。

6. 工事実施日（予定）

施設の運転に支障が生じる場合は、全休日の作業とする。
詳細日程は、当組合と協議の上、決定する。

① 部詳細

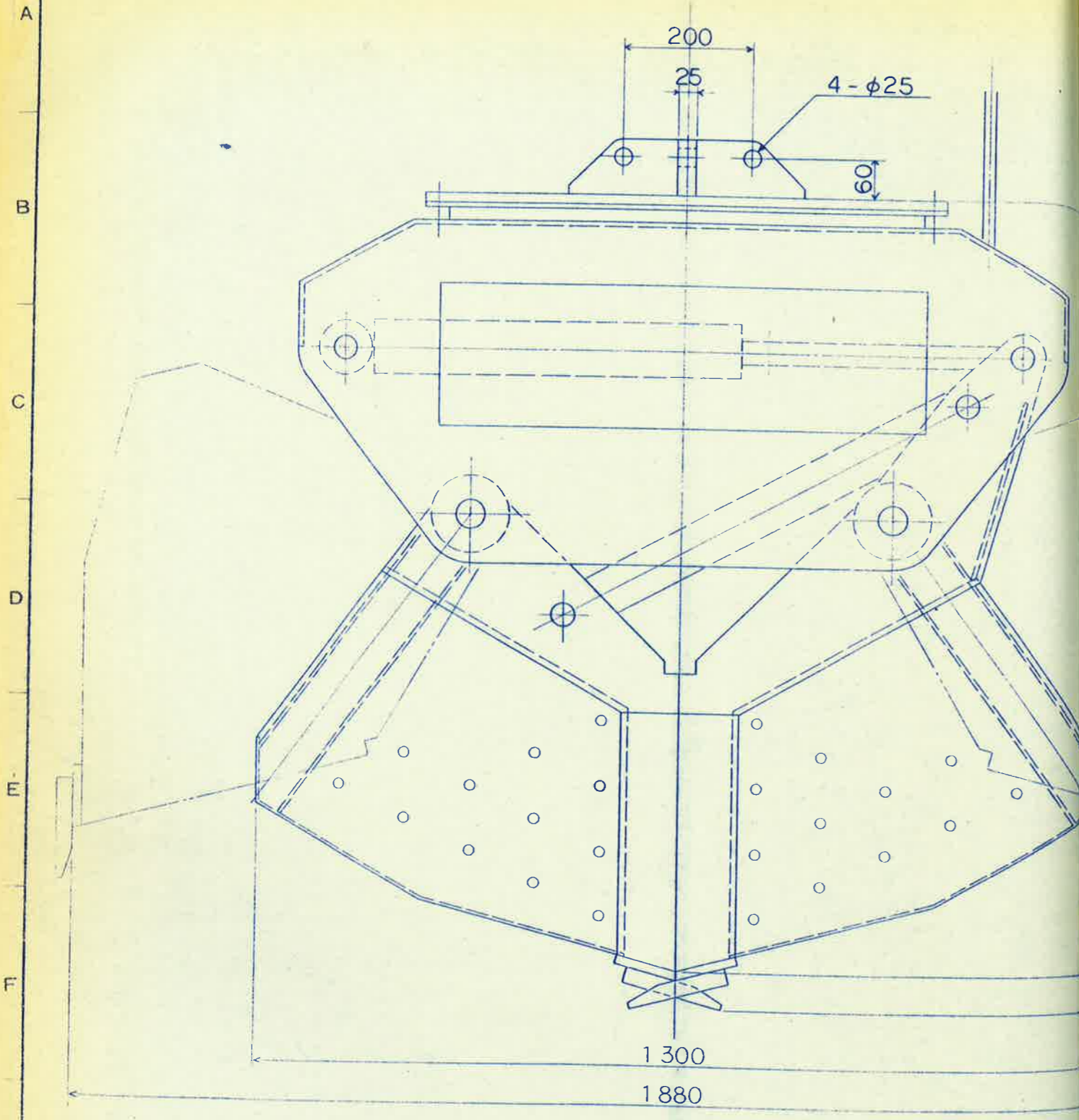
② 部詳細



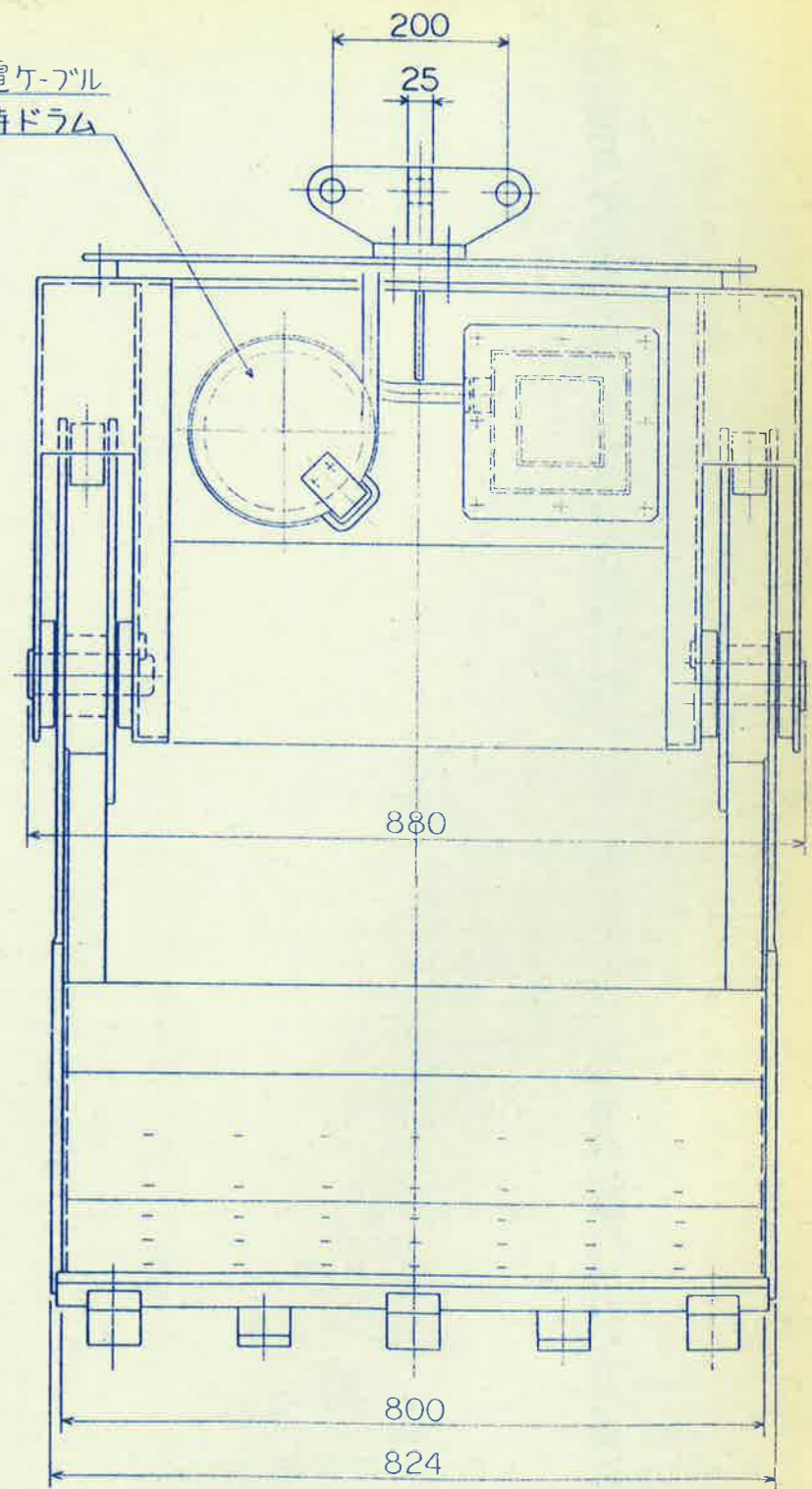
| 仕様 | |
|---------|----------------------|
| 吊上荷重 | 1.18 ton |
| 定係荷重 | 0.48 ton |
| スパン | 4.2 m |
| 揚程 | 9.485 m |
| 吊上速度 | 8.4 m/min |
| 横行速度 | 21 m/min |
| 走行速度 | 21 m/min |
| 吊上モーター | 4.1 kW・4P (30分定格) |
| 横行モーター | 0.5 kW・4P |
| 走行モーター | 0.4 kW・4P × 2台 |
| 吊上ブレーキ | モーター制動ディスク |
| 横行ブレーキ | " |
| 走行ブレーキ | " |
| ワイヤーロープ | 6号(6.27)8股φ11.2mm×2本 |
| 内容積 | 0.4 m³ |
| 電動機 | 3.7 kW・4P |
| 開閉時間 | 閉 6sec / 開 10sec |
| 自重 | 0.7 ton |
| 主電源 | AC 400V・50Hz |
| 操作電圧 | AC 100V |
| 巻数 | 1巻 |

| 図号 | 品名 | 材質 | 製/注 | 備考 |
|----------------|--------------|--------------------------|-----------|---------|
| NO | NOMENCLATURE | MATERIAL | DR/STY/MT | REMARKS |
| 三角法 TRIGON | 納入先 USER | 三戸地区開港地建設委員会 | | |
| 縮尺 SCALE | 名称 TITLE | 開港地開港地建設工事 (ごみ焼却施設) | | |
| 承認 APPROVED | 工番 JOB NO | 製図番号 DWG NO | | |
| 検査 CHECKED | 1枚 | M070601 | | |
| 製図 DRAWN | UNITEKA | ユニチカ株式会社 UNITIKA LTD. | | |

| 改訂 (REVISION) | | | | |
|---------------|-------------|-------------------|-------------|--------------------------|
| 符号 MARK | 年月日 DATE | 内容 DESCRIPTION | 製図 DRAWN | 検図承認 CHECKED APPROVED |



給電ケーブル
支持ドラム



仕 様

| | | |
|------|---------------------------------|------------|
| 内容量 | 0.4 M ³ | |
| 用途 | 焼却灰 (比重: 1.2 t/m ³) | |
| 電動機 | 3.7 kW x 4P 全閉外扇E種 | |
| 閉閉時間 | 50HZ | 6 / 10 sec |
| | 60HZ | |
| 自重 | 0.7 TON | |
| 主電源 | 3φ AC. 400 V 50HZ | |
| 操作電源 | 1φ AC. 100 V 50HZ | |

| 図番 NO. | 部 品 名 NOMENCLATURE | 材 質 MATERIAL | 数 量 QTY | 備 考 REMARKS |
|----------------|-----------------------|-----------------|------------|----------------------------------|
| 三角法 TRIGON | 納入先 USER | | | 三戸地区塵芥処理事務組合 殿 |
| 縮尺 SCALE | 1/6 | | | |
| 承認 APPROVED | 名 称 TITLE | | | 塵芥処理施設建設工事 (ごみ処理施設) 灰クレーンバケット |
| 検図 CHECKED | 工 事 番 号 JOB NO | | | 図面番号 DWG NO |
| 検図 CHECKED | | | | M070602 |
| 製図 DRAWN | | | | ユニチカ株式会社 UNITIKA LTD. |

