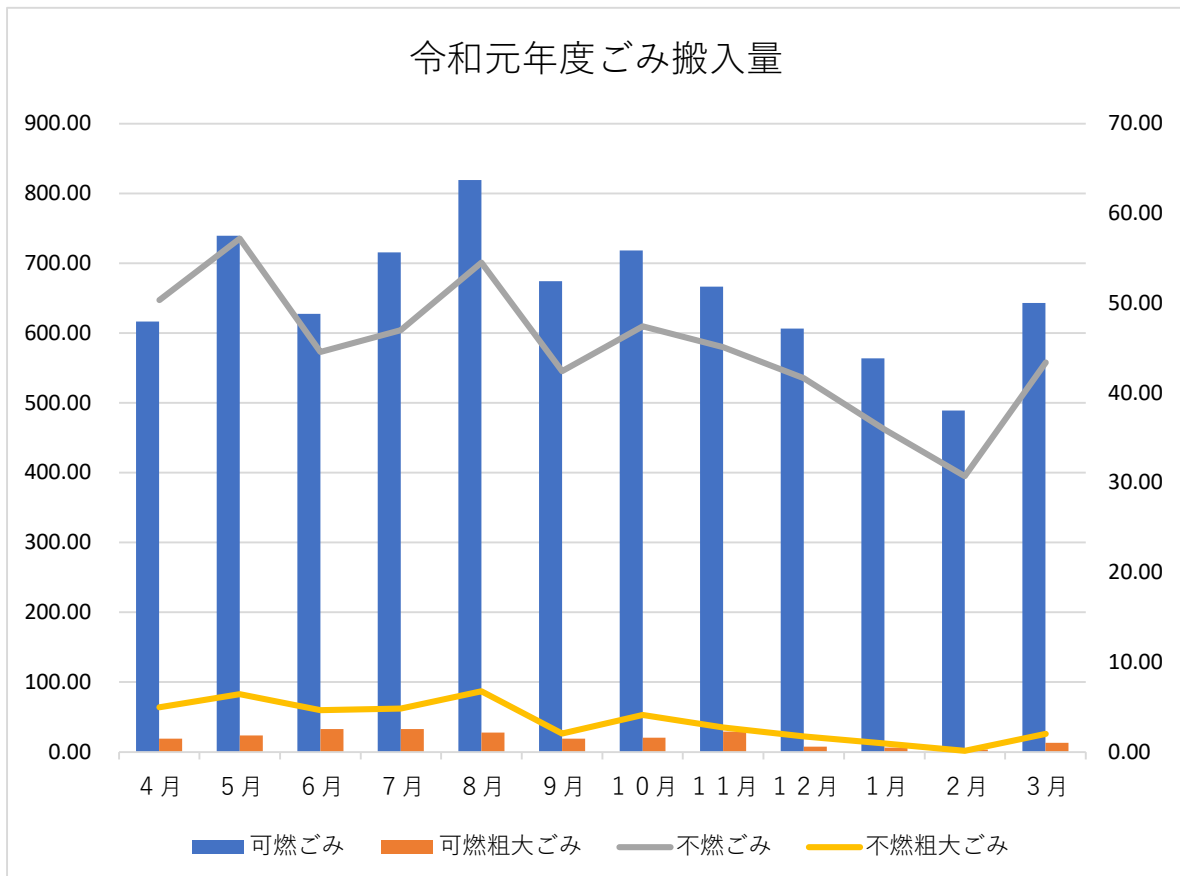


令和元年度ごみ搬入量

搬入量 (t)

	可燃ごみ	可燃粗大ごみ	不燃ごみ	不燃粗大ごみ	計
4月	616.40	18.97	50.35	4.97	690.69
5月	739.55	23.61	57.22	6.41	826.79
6月	627.36	32.86	44.56	4.63	709.41
7月	715.44	32.74	46.97	4.82	799.97
8月	819.06	27.44	54.51	6.76	907.77
9月	674.08	18.72	42.41	2.05	737.26
10月	718.38	20.16	47.41	4.11	790.06
11月	666.41	28.92	45.10	2.71	743.14
12月	606.37	7.35	41.64	1.72	657.08
1月	563.73	5.95	35.91	0.92	606.51
2月	488.96	3.50	30.73	0.13	523.32
3月	643.03	13.09	43.39	2.01	701.52
計	7,878.77	233.31	540.20	41.24	8,693.52



令和元年度資源物搬入量

搬入量 (t)

	紙類	びん類	PET	計
4月	25.80	14.53	2.03	42.36
5月	32.82	17.39	2.06	52.27
6月	19.84	10.98	1.91	32.73
7月	18.59	17.26	2.37	38.22
8月	22.17	11.02	2.63	35.82
9月	24.22	16.90	2.97	44.09
10月	19.08	9.38	2.02	30.48
11月	21.04	13.57	2.01	36.62
12月	20.02	12.68	2.74	35.44
1月	16.09	13.11	2.32	31.52
2月	18.51	10.61	2.25	31.37
3月	25.28	13.71	2.18	41.17
計	263.46	161.14	27.49	452.09

