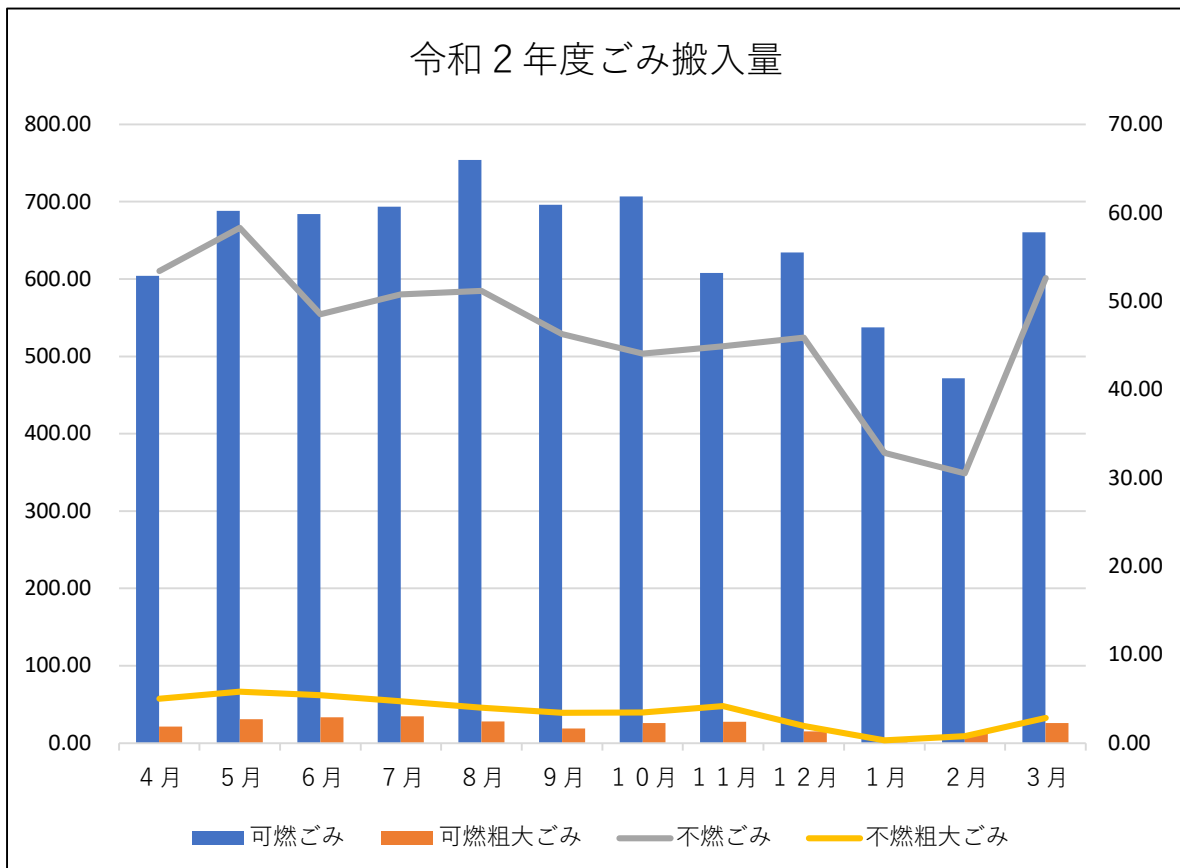


令和2年度ごみ搬入量

搬入量 (t)

	可燃ごみ	可燃粗大ごみ	不燃ごみ	不燃粗大ごみ	計
4月	603.94	21.28	53.39	5.02	683.63
5月	688.02	30.77	58.33	5.82	782.94
6月	684.00	33.08	48.51	5.42	771.01
7月	693.75	34.41	50.75	4.70	783.61
8月	753.84	27.81	51.15	3.98	836.78
9月	695.99	18.65	46.27	3.43	764.34
10月	706.63	25.80	44.06	3.44	779.93
11月	608.05	27.32	44.88	4.17	684.42
12月	634.28	15.07	45.87	1.93	697.15
1月	537.49	3.96	32.84	0.30	574.59
2月	471.68	12.42	30.53	0.76	515.39
3月	660.45	25.86	52.60	2.83	741.74
計	7,738.12	276.43	559.18	41.80	8,615.53



令和2年度資源物搬入量

搬入量 (t)

	紙類	びん類	PET	計
4月	23.24	11.18	2.03	36.45
5月	29.87	15.34	2.39	47.60
6月	27.32	14.34	2.92	44.58
7月	22.00	12.11	3.24	37.35
8月	24.48	17.07	3.08	44.63
9月	21.69	9.77	3.62	35.08
10月	20.89	12.61	2.17	35.67
11月	24.99	12.95	2.63	40.57
12月	22.17	11.98	3.30	37.45
1月	15.48	10.86	2.49	28.83
2月	19.53	11.56	2.21	33.30
3月	23.56	12.89	2.41	38.86
計	275.22	152.66	32.49	460.37

